

平成 30 年 12 月 19 日 14:00 公表

平成 30 年 12 月 19 日

セルフ SS 出店状況 調査結果について

(平成 30 年 9 月末現在)

一般財団法人日本エネルギー経済研究所 石油情報センター（東京都中央区
所長:浜林郁郎）は、平成 10 年以降セルフサービス方式の給油所の出店数をと
りまとめ、公表しております。

今般、平成 30 年 9 月末現在の「セルフ S S 出店状況」をまとめましたので、
公表いたします。

以上

添付書類：【セルフ SS 出店状況 調査結果概要】
【都道府県別 セルフ SS 数の推移】
【セルフ SS 数の推移①、②】
【セルフ化率】

【本件に関するお問い合わせ先】

一般財団法人

日本エネルギー経済研究所 石油情報センター(担当 加藤)

〒104-8581 東京都中央区勝どき 1-13-1 イヌイビル・カチドキ 11 階

TEL: 03-3534-7411(代表) FAX: 03-3534-7422

ホームページ <https://oil-info.ieej.or.jp/>

平成 30 年 12 月 19 日

セルフ SS 出店状況 調査結果概要

一般財団法人 日本エネルギー経済研究所
石油情報センター

1. 全国の調査結果

- (1) セルフSS数は 9,988 カ所であった。
前回調査 (30 年 3 月末)に対して 60 カ所の増加。
前年同期 (29 年 9 月末)に対して 77 カ所の増加。
- (2) セルフ化率は 32.5%。
前年同期(29 年 9 月末)より 1.0 ポイントの上昇となっている。

2. 都道府県別比較

- (1) セルフSS数は 愛知がトップ(612 カ所、構成比率 6.1%)。
前回調査に対し増加数が多かったのは静岡 7 カ所、大阪 6 ヶ所、北海道 5 カ所。
減少数が多かったのは香川 3 カ所、沖縄 2 カ所。
- (2) セルフ化率のトップは神奈川の 49.0%、最も小さいのは山梨の 19.6%。

1. 全国の調査結果

	30/9末	30/3末	29/9末	増減	
	①	②	③	①-②	①-③
セルフSS数	9,988	9,928	9,911	60	77
セルフ化率(%)	32.5	32.3	31.5	0.2	1.0
全SS	30,747	30,747	31,467	-	▲ 720

注：30 年 9 月末の全SSは 30 年 3 月末のSS数を使用

29 年 9 月末の全SSは 29 年 3 月末のSS数を使用

2. 都道府県別比較

(1)セルフSS数(上位10都道府県)

	30年9月末			30年3月末		29年9月末		参考(全SS 30年3月末)	
	都道府県	SS数	構成比	都道府県	SS数	都道府県	SS数	都道府県	SS数
1	愛知県	612	6.1%	愛知県	610	愛知県	608	北海道	1,819
2	北海道	522	5.2%	北海道	517	北海道	510	愛知県	1,452
3	埼玉県	488	4.9%	埼玉県	486	埼玉県	488	千葉県	1,142
4	千葉県	445	4.5%	千葉県	441	千葉県	446	茨城県	1,117
5	神奈川県	426	4.3%	神奈川県	425	神奈川県	428	東京都	1,046
6	兵庫県	424	4.2%	兵庫県	423	兵庫県	416	兵庫県	1,031
7	福岡県	407	4.1%	福岡県	405	福岡県	406	埼玉県	1,027
8	大阪府	404	4.0%	大阪府	398	大阪府	398	静岡県	1,007
9	東京都	358	3.6%	東京都	356	東京都	356	大阪府	954
10	静岡県	328	3.3%	静岡県	321	静岡県	324	福岡県	949
	全国	9,988	100.0%	全国	9,928	全国	9,911	全国	30,747

(2)セルフ化率(上位10都道府県)

	30年9月末		30年3月末		29年9月末	
	都道府県	セルフ化率	都道府県	セルフ化率	都道府県	セルフ化率
1	神奈川県	49.0%	神奈川県	48.9%	神奈川県	47.8%
2	埼玉県	47.5%	埼玉県	47.3%	埼玉県	46.2%
3	石川県	43.6%	石川県	43.6%	石川県	42.5%
4	福岡県	42.9%	福岡県	42.7%	福岡県	42.0%
5	大阪府	42.3%	愛知県	42.0%	愛知県	40.9%
5	愛知県	42.1%	香川県	42.0%	香川県	40.9%
7	香川県	41.2%	大阪府	41.7%	大阪府	40.7%
8	兵庫県	41.1%	兵庫県	41.0%	兵庫県	40.1%
9	宮城県	39.9%	宮城県	39.6%	宮城県	39.2%
10	奈良県	39.0%	奈良県	38.7%	奈良県	39.1%
	全国	32.5%	全国	32.3%	全国	31.5%

注：29年9月末は29年3月末の全国SS数対比

30年9月末は30年3月末の全国SS数対比

【都道府県別 セルフSS数の推移】
(平成30年9月末 現在)

平成30年12月19日 14:00 公表

The Oil Information Center, IEEJ

	平成10年度	15年度	20年度	25年度	26年度	27年度	28年度	29年度	30年	増減
	3月末	3月末	3月末	3月末	3月末	3月末	3月末	3月末	9月末	
								(A)	(B)	(B)-(A)
北海道		127	417	486	499	497	502	517	522	5
青森県	2	42	91	136	139	143	147	146	147	1
岩手県	1	25	105	130	133	135	137	139	139	0
宮城県	2	56	153	218	229	243	249	254	256	2
秋田県		18	61	81	86	86	92	96	97	1
山形県		30	94	125	129	132	137	138	138	0
福島県		78	174	212	222	226	232	233	235	2
茨城県	2	81	196	239	251	257	261	257	258	1
栃木県		42	108	138	145	154	165	169	171	2
群馬県	4	67	130	144	148	156	167	171	175	4
埼玉県	4	204	421	472	484	489	487	486	488	2
千葉県	7	249	400	432	440	441	439	441	445	4
東京都	3	117	293	326	341	348	355	356	358	2
神奈川県	6	226	386	414	425	430	427	425	426	1
山梨県		19	51	67	70	75	75	76	75	▲ 1
長野県	2	57	163	209	212	211	214	219	220	1
新潟県	1	41	108	173	180	184	190	198	201	3
静岡県	2	102	235	313	318	321	325	321	328	7
愛知県	3	248	525	580	594	608	605	610	612	2
三重県	1	70	162	179	179	185	189	188	191	3
岐阜県		73	171	213	216	221	230	230	229	▲ 1
富山県		37	98	124	125	130	132	133	136	3
石川県		51	130	147	150	148	150	152	152	0
福井県		14	65	76	80	80	81	81	81	0
滋賀県		40	94	115	121	122	121	120	120	0
京都府	1	50	133	145	149	158	160	158	158	0
大阪府		135	319	381	388	397	398	398	404	6
兵庫県	3	153	338	390	395	405	412	423	424	1
奈良県		47	96	109	114	115	109	104	105	1
和歌山県		29	82	96	97	101	102	99	99	0
鳥取県	1	26	66	84	84	84	85	84	84	0
島根県	2	18	57	77	77	79	81	81	81	0
岡山県	13	107	182	207	211	216	220	223	224	1
広島県	3	79	180	217	220	224	227	237	239	2
山口県		66	131	144	149	153	153	155	154	▲ 1
徳島県	1	40	67	82	83	87	88	91	91	0
香川県	8	86	124	142	146	148	148	150	147	▲ 3
愛媛県	5	55	92	122	121	122	123	123	125	2
高知県	1	42	62	74	75	79	82	83	83	0
福岡県	4	142	306	373	388	398	405	405	407	2
佐賀県		24	70	102	103	100	104	103	104	1
長崎県		33	95	113	114	118	117	117	118	1
熊本県		43	132	179	190	197	199	199	200	1
大分県		47	117	131	137	139	140	141	141	0
宮崎県		37	90	102	108	113	114	113	115	2
鹿児島県	2	40	152	176	180	185	188	190	192	2
沖縄県	1	10	52	80	85	88	92	95	93	▲ 2
合計	85	3,423	7,774	9,275	9,530	9,728	9,856	9,928	9,988	60

※ 本資料は、石油情報センターが各種情報に基づき作成したものです。

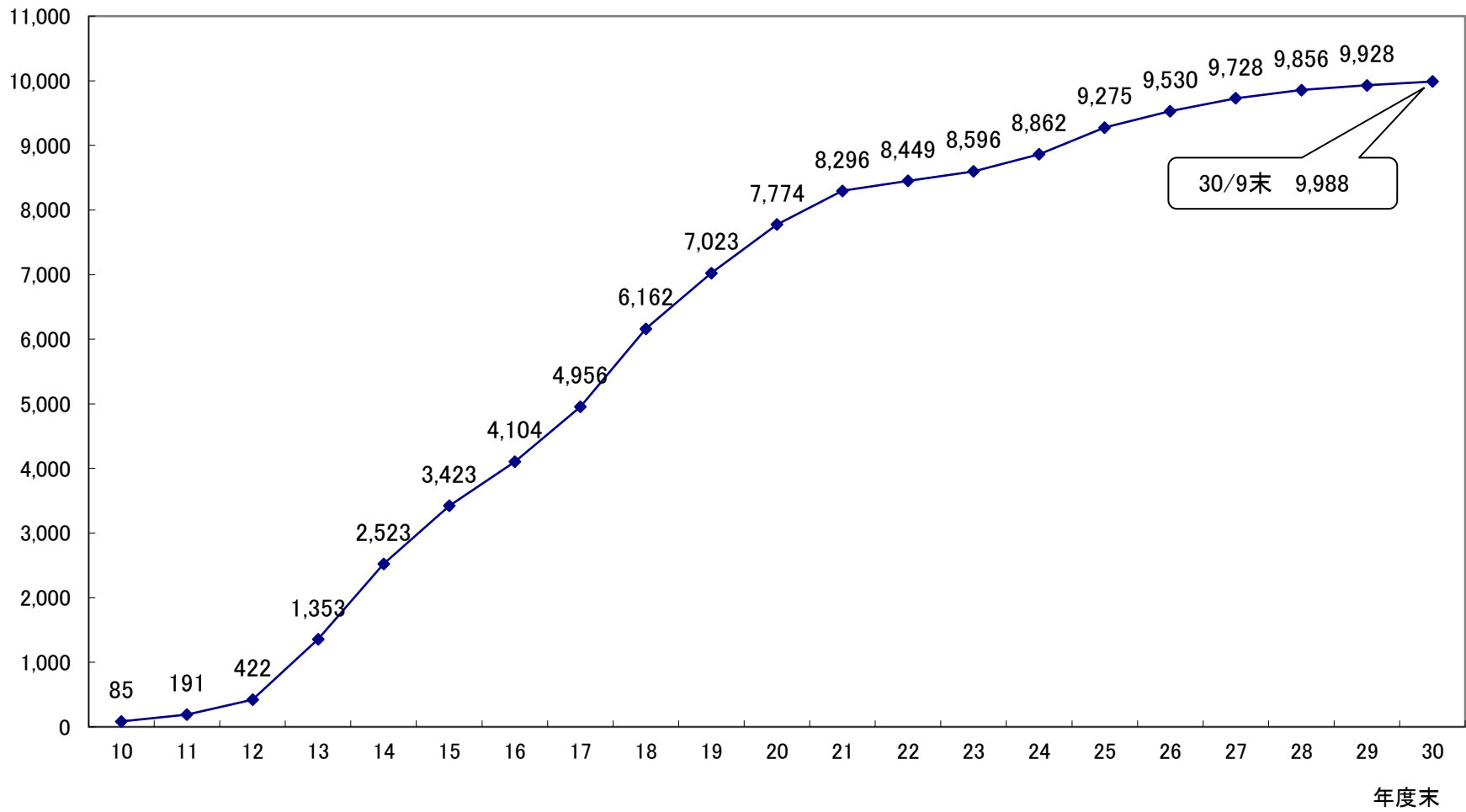
【セルフSS数の推移①】

(平成30年9月末 現在)

平成30年12月19日 14:00 公表

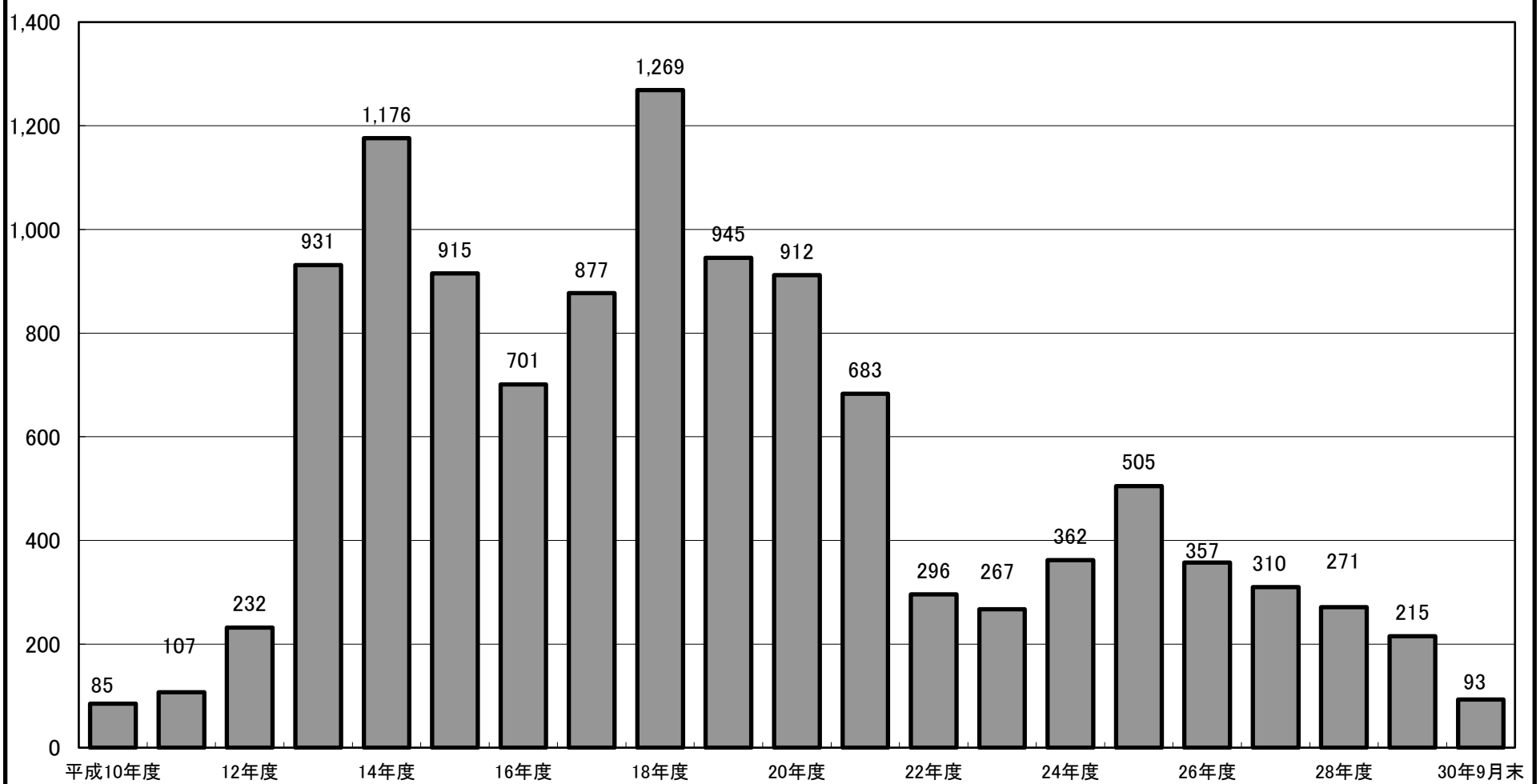
The Oil Information Center, IEEJ

セルフSS数の推移(累計)



The Oil Information Center, IEEJ

セルフSS参入数



※ 本資料は、石油情報センターが各種情報に基づき作成したものです。

【セルフSS数の推移②】 (平成30年9月末現在)

平成30年12月19日 14:00 公表

The Oil Information Center, IEEJ				
		参入数	撤退数	累計
平成10年度	4-6月	26		26
	7-9月	26		52
	10-12月	22		74
	1-3月	11		85
11年度	4-6月	21	▲ 1	105
	7-9月	22		127
	10-12月	49		176
	1-3月	15		191
12年度	4-6月	28	▲ 1	218
	7-9月	40		258
	10-12月	105		363
	1-3月	59		422
13年度	4-6月	199		621
	7-9月	233		854
	10-12月	357		1,211
	1-3月	142		1,353
14年度	4-6月	280	▲ 1	1,632
	7-9月	315		1,947
	10-12月	429	▲ 4	2,372
	1-3月	152	▲ 1	2,523
15年度	4-6月	225	▲ 4	2,744
	7-9月	234	▲ 6	2,972
	10-12月	336	▲ 2	3,306
	1-3月	120	▲ 3	3,423
16年度	4-6月	191	▲ 7	3,607
	7-9月	186	▲ 5	3,788
	10-12月	239	▲ 2	4,025
	1-3月	85	▲ 6	4,104
17年度	4-6月	149	▲ 11	4,242
	7-9月	209	▲ 6	4,445
	10-12月	344	▲ 1	4,788
	1-3月	175	▲ 7	4,956
18年度	4-6月	321	▲ 10	5,267
	7-9月	313	▲ 13	5,567
	10-12月	466	▲ 20	6,013
	1-3月	169	▲ 20	6,162
19年度	4-6月	263	▲ 10	6,415
	7-9月	258	▲ 24	6,649
	10-12月	288	▲ 23	6,914
	1-3月	136	▲ 27	7,023

The Oil Information Center, IEEJ				
		参入数	撤退数	累計
20年度	4-6月	225	▲ 26	7,222
	7-9月	226	▲ 33	7,415
	10-12月	318	▲ 55	7,678
	1-3月	143	▲ 47	7,774
21年度	4-6月	194	▲ 36	7,932
	7-9月	196	▲ 30	8,098
	10-12月	204	▲ 33	8,269
	1-3月	89	▲ 62	8,296
22年度	4-6月	65	▲ 36	8,325
	7-9月	85	▲ 39	8,371
	10-12月	103	▲ 22	8,452
	1-3月	43	▲ 46	8,449
23年度	4-6月	59	▲ 32	8,476
	7-9月	77	▲ 21	8,532
	10-12月	86	▲ 34	8,584
	1-3月	45	▲ 33	8,596
24年度	4-6月	66	▲ 27	8,635
	7-9月	90	▲ 22	8,703
	10-12月	132	▲ 19	8,816
	1-3月	74	▲ 28	8,862
25年度	4-6月	97	▲ 23	8,936
	7-9月	78	▲ 16	8,998
	10-12月	153	▲ 25	9,126
	1-3月	177	▲ 28	9,275
26年度	4-6月	73	▲ 15	9,333
	7-12月	205	▲ 57	9,481
	1-3月	79	▲ 30	9,530
27年度	4-9月	163	▲ 63	9,630
	10-3月	147	▲ 49	9,728
28年度	4-9月	124	▲ 59	9,793
	10-3月	147	▲ 84	9,856
29年度	4-9月	104	▲ 49	9,911
	10-3月	111	▲ 94	9,928
30年度	4-9月	93	▲ 33	9,988
	10-3月			
合計		11,509	▲ 1,521	9,988

※ 本資料は、石油情報センターが各種情報に基づき作成したものです。

■無断複写・転載厳禁
C 石油情報センター

セルフ化率(平成30年9月末)

	平成30年9月末			平成30年3月末			差異 ①-②
	セルフ数	全SS	セルフ化率 ①	セルフ数	全SS	セルフ化率 ②	
北海道	522	1,819	28.7%	517	1,819	28.4%	0.3%
青森県	147	543	27.1%	146	543	26.9%	0.2%
岩手県	139	520	26.7%	139	520	26.7%	0.0%
宮城県	256	642	39.9%	254	642	39.6%	0.3%
秋田県	97	471	20.6%	96	471	20.4%	0.2%
山形県	138	453	30.5%	138	453	30.5%	0.0%
福島県	235	827	28.4%	233	827	28.2%	0.2%
茨城県	258	1,117	23.1%	257	1,117	23.0%	0.1%
栃木県	171	692	24.7%	169	692	24.4%	0.3%
群馬県	175	656	26.7%	171	656	26.1%	0.6%
埼玉県	488	1,027	47.5%	486	1,027	47.3%	0.2%
千葉県	445	1,142	39.0%	441	1,142	38.6%	0.4%
東京都	358	1,046	34.2%	356	1,046	34.0%	0.2%
神奈川県	426	869	49.0%	425	869	48.9%	0.1%
山梨県	75	383	19.6%	76	383	19.8%	-0.3%
長野県	220	867	25.4%	219	867	25.3%	0.1%
新潟県	201	911	22.1%	198	911	21.7%	0.3%
静岡県	328	1,007	32.6%	321	1,007	31.9%	0.7%
愛知県	612	1,452	42.1%	610	1,452	42.0%	0.1%
三重県	191	598	31.9%	188	598	31.4%	0.5%
岐阜県	229	720	31.8%	230	720	31.9%	-0.1%
富山県	136	385	35.3%	133	385	34.5%	0.8%
石川県	152	349	43.6%	152	349	43.6%	0.0%
福井県	81	280	28.9%	81	280	28.9%	0.0%
滋賀県	120	322	37.3%	120	322	37.3%	0.0%
京都府	158	429	36.8%	158	429	36.8%	0.0%
大阪府	404	954	42.3%	398	954	41.7%	0.6%
兵庫県	424	1,031	41.1%	423	1,031	41.0%	0.1%
奈良県	105	269	39.0%	104	269	38.7%	0.4%
和歌山県	99	377	26.3%	99	377	26.3%	0.0%
鳥取県	84	226	37.2%	84	226	37.2%	0.0%
島根県	81	335	24.2%	81	335	24.2%	0.0%
岡山県	224	604	37.1%	223	604	36.9%	0.2%
広島県	239	745	32.1%	237	745	31.8%	0.3%
山口県	154	443	34.8%	155	443	35.0%	-0.2%
徳島県	91	359	25.3%	91	359	25.3%	0.0%
香川県	147	357	41.2%	150	357	42.0%	-0.8%
愛媛県	125	561	22.3%	123	561	21.9%	0.4%
高知県	83	355	23.4%	83	355	23.4%	0.0%
福岡県	407	949	42.9%	405	949	42.7%	0.2%
佐賀県	104	309	33.7%	103	309	33.3%	0.3%
長崎県	118	477	24.7%	117	477	24.5%	0.2%
熊本県	200	721	27.7%	199	721	27.6%	0.1%
大分県	141	473	29.8%	141	473	29.8%	0.0%
宮崎県	115	496	23.2%	113	496	22.8%	0.4%
鹿児島県	192	840	22.9%	190	840	22.6%	0.2%
沖縄県	93	339	27.4%	95	339	28.0%	-0.6%
合計	9,988	30,747	32.5%	9,928	30,747	32.3%	0.2%

注:セルフSS数は石油情報センター調査、全SS数は資源エネルギー庁公表の数値を使用、平成30年9月末のSS数は同年3月末の数値