

平成 30 年 7 月 31 日 14:00 公表

平成 30 年 7 月 31 日

セルフ SS 出店状況 調査結果について

(平成 30 年 3 月末現在)

一般財団法人日本エネルギー経済研究所 石油情報センター（東京都中央区
所長:浜林郁郎）は、平成 10 年 4 月 1 日より解禁されたセルフサービス方式の
給油所の出店数を取りまとめ、「セルフ SS 出店状況」を作成し、公表してお
ります。

ここに最新情報として平成 30 年 3 月末現在の「セルフ SS 出店状況」を公
表いたします。

以上

添付書類：【都道府県別 セルフ SS 数の推移】
【セルフ SS 数の推移①、②】
【セルフ化率】

【本件に関するお問い合わせ先】

一般財団法人

日本エネルギー経済研究所 石油情報センター(担当 加藤)

〒104-8581 東京都中央区勝どき 1-13-1 イヌイビル・カチドキ 11 階

TEL: 03-3534-7411(代表) FAX: 03-3534-7422

ホームページ <https://oil-info.ieej.or.jp/>

【都道府県別 セルフSS数の推移】
(平成30年3月末 現在)

平成30年7月31日 14:00 公表

The Oil Information Center, IEIJ

	平成10年	15	20	21	22	23	24	25	26	27	28	29	増減
	度												
	3月末	3月末	3月末	3月末	3月末	3月末	3月末	3月末	3月末	3月末	3月末	3月末	
											(A)	(B)	(B)-(A)
北海道		127	417	445	457	453	466	486	499	497	502	517	15
青森県	2	42	91	117	120	125	128	136	139	143	147	146	▲ 1
岩手県	1	25	105	108	111	113	120	130	133	135	137	139	2
宮城県	2	56	153	165	170	176	189	218	229	243	249	254	5
秋田県		18	61	63	64	66	77	81	86	86	92	96	4
山形県		30	94	101	110	113	118	125	129	132	137	138	1
福島県		78	174	191	195	194	203	212	222	226	232	233	1
茨城県	2	81	196	210	214	217	232	239	251	257	261	257	▲ 4
栃木県		42	108	117	119	121	130	138	145	154	165	169	4
群馬県	4	67	130	133	139	140	141	144	148	156	167	171	4
埼玉県	4	204	421	448	451	450	457	472	484	489	487	486	▲ 1
千葉県	7	249	400	410	406	407	407	432	440	441	439	441	2
東京都	3	117	293	313	317	314	321	326	341	348	355	356	1
神奈川県	6	226	386	401	408	409	413	414	425	430	427	425	▲ 2
山梨県		19	51	53	56	61	64	67	70	75	75	76	1
長野県	2	57	163	187	192	200	202	209	212	211	214	219	5
新潟県	1	41	108	129	137	149	164	173	180	184	190	198	8
静岡県	2	102	235	250	267	274	288	313	318	321	325	321	▲ 4
愛知県	3	248	525	538	543	544	561	580	594	608	605	610	5
三重県	1	70	162	167	166	167	172	179	179	185	189	188	▲ 1
岐阜県		73	171	186	191	196	201	213	216	221	230	230	0
富山県		37	98	109	112	116	121	124	125	130	132	133	1
石川県		51	130	136	136	141	143	147	150	148	150	152	2
福井県		14	65	73	75	73	74	76	80	80	81	81	0
滋賀県		40	94	99	101	108	110	115	121	122	121	120	▲ 1
京都府	1	50	133	137	137	138	139	145	149	158	160	158	▲ 2
大阪府		135	319	334	334	353	363	381	388	397	398	398	0
兵庫県	3	153	338	368	376	378	383	390	395	405	412	423	11
奈良県		47	96	104	104	107	106	109	114	115	109	104	▲ 5
和歌山県		29	82	91	92	93	93	96	97	101	102	99	▲ 3
鳥取県	1	26	66	75	78	80	80	84	84	84	85	84	▲ 1
島根県	2	18	57	67	70	72	74	77	77	79	81	81	0
岡山県	13	107	182	191	195	197	200	207	211	216	220	223	3
広島県	3	79	180	183	186	194	202	217	220	224	227	237	10
山口県		66	131	141	139	139	142	144	149	153	153	155	2
徳島県	1	40	67	73	73	75	80	82	83	87	88	91	3
香川県	8	86	124	133	132	133	136	142	146	148	148	150	2
愛媛県	5	55	92	101	103	109	111	122	121	122	123	123	0
高知県	1	42	62	64	65	66	69	74	75	79	82	83	1
福岡県	4	142	306	325	328	332	349	373	388	398	405	405	0
佐賀県		24	70	77	81	87	96	102	103	100	104	103	▲ 1
長崎県		33	95	101	105	106	106	113	114	118	117	117	0
熊本県		43	132	149	153	165	169	179	190	197	199	199	0
大分県		47	117	122	122	120	126	131	137	139	140	141	1
宮崎県		37	90	92	91	93	94	102	108	113	114	113	▲ 1
鹿児島県	2	40	152	159	164	165	170	176	180	185	188	190	2
沖縄県	1	10	52	60	64	67	72	80	85	88	92	95	3
合計	85	3,423	7,774	8,296	8,449	8,596	8,862	9,275	9,530	9,728	9,856	9,928	72

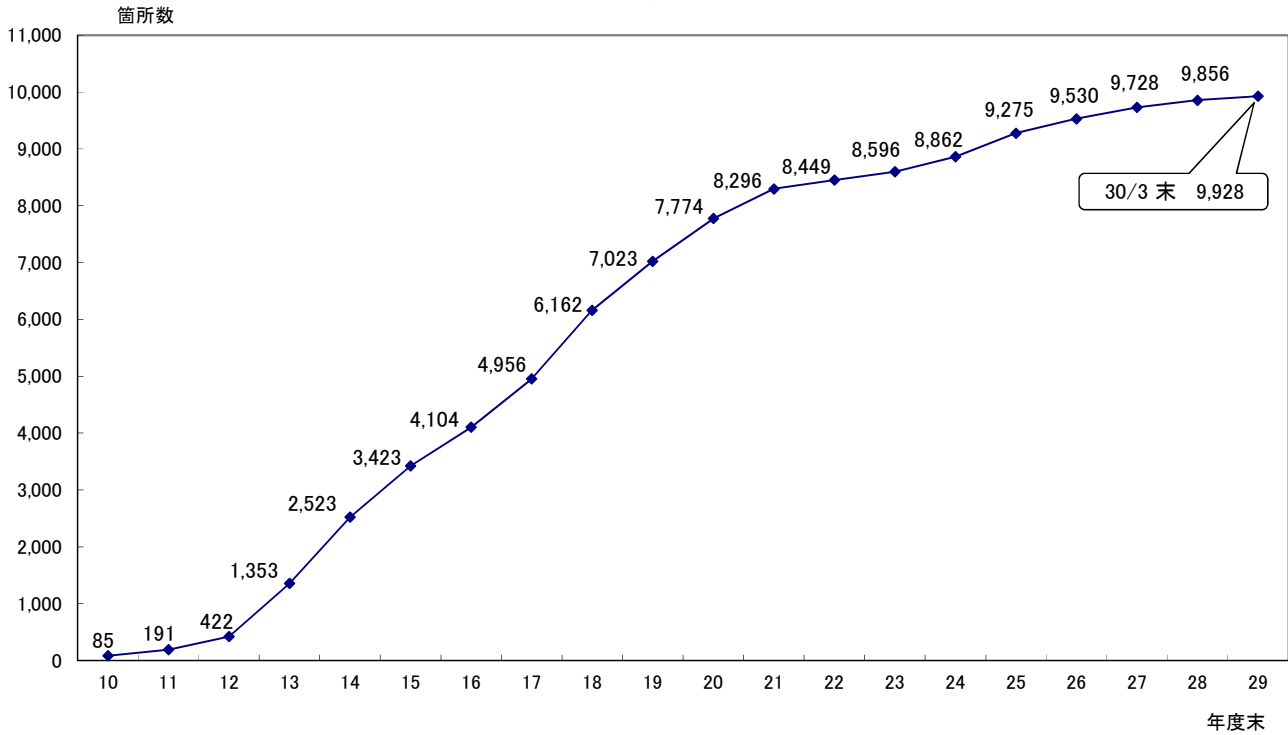
※ 本資料は、石油情報センターが各種情報に基づき作成したものです。

【セルフSS数の推移①】 (平成30年3月末 現在)

平成30年7月31日 14:00 公表

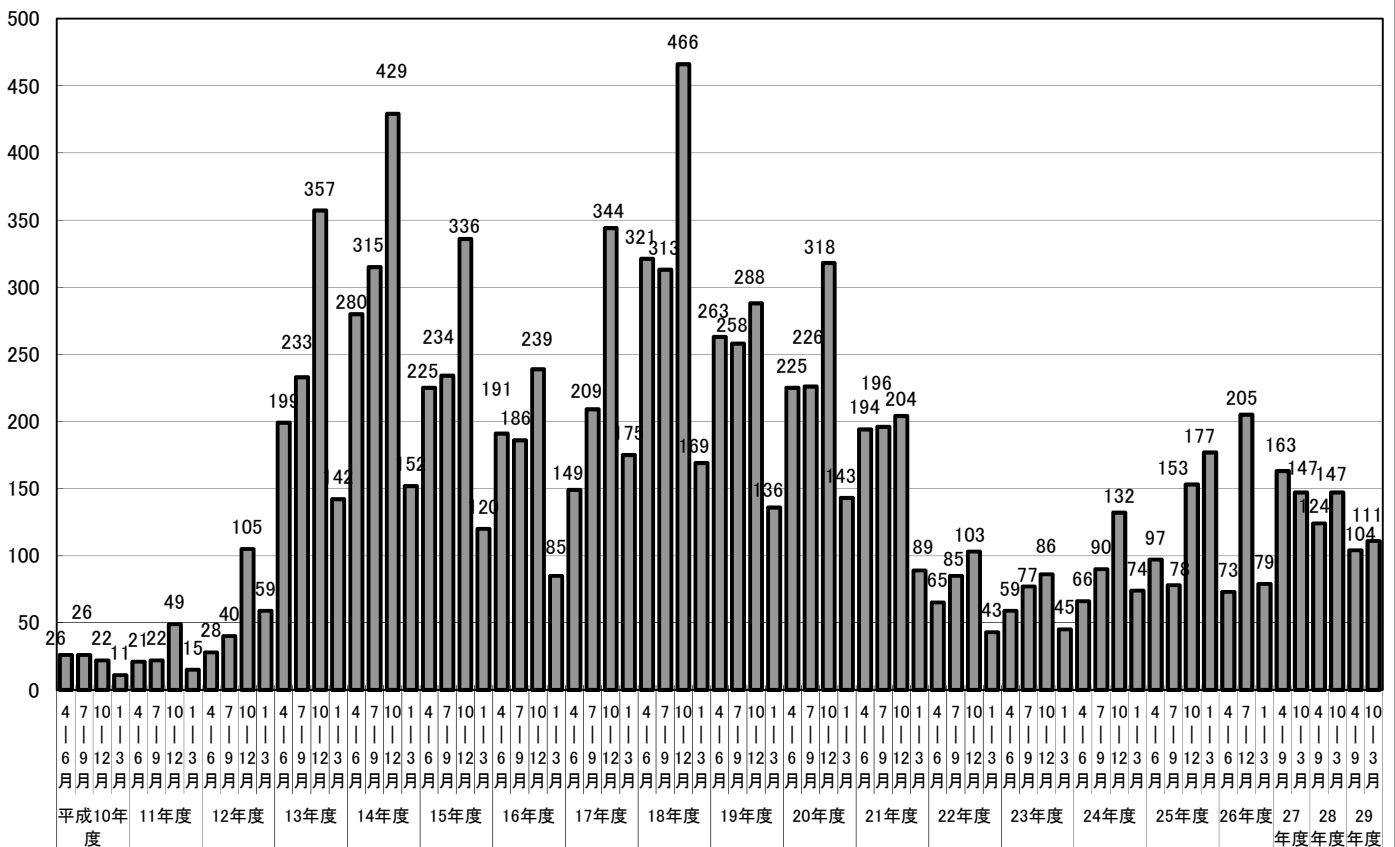
The Oil Information Center, IEEJ

セルフSS数の推移(累計)



The Oil Information Center, IEEJ

セルフSS参入数



※ 本資料は、石油情報センターが各種情報に基づき作成したものです。

【セルフSS数の推移②】 (平成30年3月末現在)

平成30年7月31日 14:00 公表

The Oil Information Center, IEEJ				
		参入数	撤退数	累計
平成10年度	4-6月	26		26
	7-9月	26		52
	10-12月	22		74
	1-3月	11		85
11年度	4-6月	21	▲ 1	105
	7-9月	22		127
	10-12月	49		176
	1-3月	15		191
12年度	4-6月	28	▲ 1	218
	7-9月	40		258
	10-12月	105		363
	1-3月	59		422
13年度	4-6月	199		621
	7-9月	233		854
	10-12月	357		1,211
	1-3月	142		1,353
14年度	4-6月	280	▲ 1	1,632
	7-9月	315		1,947
	10-12月	429	▲ 4	2,372
	1-3月	152	▲ 1	2,523
15年度	4-6月	225	▲ 4	2,744
	7-9月	234	▲ 6	2,972
	10-12月	336	▲ 2	3,306
	1-3月	120	▲ 3	3,423
16年度	4-6月	191	▲ 7	3,607
	7-9月	186	▲ 5	3,788
	10-12月	239	▲ 2	4,025
	1-3月	85	▲ 6	4,104
17年度	4-6月	149	▲ 11	4,242
	7-9月	209	▲ 6	4,445
	10-12月	344	▲ 1	4,788
	1-3月	175	▲ 7	4,956
18年度	4-6月	321	▲ 10	5,267
	7-9月	313	▲ 13	5,567
	10-12月	466	▲ 20	6,013
	1-3月	169	▲ 20	6,162
19年度	4-6月	263	▲ 10	6,415
	7-9月	258	▲ 24	6,649
	10-12月	288	▲ 23	6,914
	1-3月	136	▲ 27	7,023

The Oil Information Center, IEEJ				
		参入数	撤退数	累計
20年度	4-6月	225	▲ 26	7,222
	7-9月	226	▲ 33	7,415
	10-12月	318	▲ 55	7,678
	1-3月	143	▲ 47	7,774
21年度	4-6月	194	▲ 36	7,932
	7-9月	196	▲ 30	8,098
	10-12月	204	▲ 33	8,269
	1-3月	89	▲ 62	8,296
22年度	4-6月	65	▲ 36	8,325
	7-9月	85	▲ 39	8,371
	10-12月	103	▲ 22	8,452
	1-3月	43	▲ 46	8,449
23年度	4-6月	59	▲ 32	8,476
	7-9月	77	▲ 21	8,532
	10-12月	86	▲ 34	8,584
	1-3月	45	▲ 33	8,596
24年度	4-6月	66	▲ 27	8,635
	7-9月	90	▲ 22	8,703
	10-12月	132	▲ 19	8,816
	1-3月	74	▲ 28	8,862
25年度	4-6月	97	▲ 23	8,936
	7-9月	78	▲ 16	8,998
	10-12月	153	▲ 25	9,126
	1-3月	177	▲ 28	9,275
26年度	4-6月	73	▲ 15	9,333
	7-12月	205	▲ 57	9,481
	1-3月	79	▲ 30	9,530
27年度	4-9月	163	▲ 63	9,630
	10-3月	147	▲ 49	9,728
28年度	4-9月	124	▲ 59	9,793
	10-3月	147	▲ 84	9,856
29年度	4-9月	104	▲ 49	9,911
	10-3月	111	▲ 94	9,928
合計		11,416	▲ 1,488	9,928

※ 本資料は、石油情報センターが各種情報に基づき作成したものです。

セルフ化率(平成30年3月末)

	平成30年3月末			平成29年3月末			差異 ①-②
	セルフ数	全SS	セルフ化率 ①	セルフ数	全SS	セルフ化率 ②	
北海道	517	1,819	28.4%	502	1,831	27.4%	1.0%
青森県	146	543	26.9%	147	564	26.1%	0.8%
岩手県	139	520	26.7%	137	521	26.3%	0.4%
宮城県	254	642	39.6%	249	645	38.6%	1.0%
秋田県	96	471	20.4%	92	471	19.5%	0.8%
山形県	138	453	30.5%	137	462	29.7%	0.8%
福島県	233	827	28.2%	232	847	27.4%	0.8%
茨城県	257	1,117	23.0%	261	1,151	22.7%	0.3%
栃木県	169	692	24.4%	165	706	23.4%	1.1%
群馬県	171	656	26.1%	167	687	24.3%	1.8%
埼玉県	486	1,027	47.3%	487	1,056	46.1%	1.2%
千葉県	441	1,142	38.6%	439	1,178	37.3%	1.3%
東京都	356	1,046	34.0%	355	1,098	32.3%	1.7%
神奈川県	425	869	48.9%	427	895	47.7%	1.2%
山梨県	76	383	19.8%	75	395	19.0%	0.9%
長野県	219	867	25.3%	214	885	24.2%	1.1%
新潟県	198	911	21.7%	190	942	20.2%	1.6%
静岡県	321	1,007	31.9%	325	1,045	31.1%	0.8%
愛知県	610	1,452	42.0%	605	1,485	40.7%	1.3%
三重県	188	598	31.4%	189	616	30.7%	0.8%
岐阜県	230	720	31.9%	230	739	31.1%	0.8%
富山県	133	385	34.5%	132	390	33.8%	0.7%
石川県	152	349	43.6%	150	353	42.5%	1.1%
福井県	81	280	28.9%	81	291	27.8%	1.1%
滋賀県	120	322	37.3%	121	328	36.9%	0.4%
京都府	158	429	36.8%	160	440	36.4%	0.5%
大阪府	398	954	41.7%	398	979	40.7%	1.1%
兵庫県	423	1,031	41.0%	412	1,037	39.7%	1.3%
奈良県	104	269	38.7%	109	276	39.5%	-0.8%
和歌山県	99	377	26.3%	102	381	26.8%	-0.5%
鳥取県	84	226	37.2%	85	234	36.3%	0.8%
島根県	81	335	24.2%	81	343	23.6%	0.6%
岡山県	223	604	36.9%	220	619	35.5%	1.4%
広島県	237	745	31.8%	227	757	30.0%	1.8%
山口県	155	443	35.0%	153	448	34.2%	0.8%
徳島県	91	359	25.3%	88	360	24.4%	0.9%
香川県	150	357	42.0%	148	362	40.9%	1.1%
愛媛県	123	561	21.9%	123	575	21.4%	0.5%
高知県	83	355	23.4%	82	362	22.7%	0.7%
福岡県	405	949	42.7%	405	966	41.9%	0.8%
佐賀県	103	309	33.3%	104	315	33.0%	0.3%
長崎県	117	477	24.5%	117	497	23.5%	1.0%
熊本県	199	721	27.6%	199	739	26.9%	0.7%
大分県	141	473	29.8%	140	486	28.8%	1.0%
宮崎県	113	496	22.8%	114	497	22.9%	-0.2%
鹿児島県	190	840	22.6%	188	869	21.6%	1.0%
沖縄県	95	339	28.0%	92	344	26.7%	1.3%
合計	9,928	30,747	32.3%	9,856	31,467	31.3%	1.0%

注:セルフSS数は石油情報センター調査、全SS数は資源エネルギー庁公表の数値を使用