

平成 29 年 12 月 13 日

「セルフ SS 出店状況」について

(平成 29 年 9 月末現在)

一般財団法人日本エネルギー経済研究所 石油情報センター（住所：東京都中央区、所長：浜林郁郎）は、平成 10 年 4 月 1 日より解禁されたセルフサービス方式の給油取扱所の出店数を取りまとめ、「セルフ SS 出店状況」を作成し、公表しております。

この度、当センターでは平成 29 年 9 月末現在の「セルフ SS 出店状況」を公表いたします。

以上

添付書類： 【セルフ SS 数の推移①、②】
【都道府県別 セルフ SS 数の推移】
【セルフ化率】

■石油情報センターの調査対象となるセルフ SS の定義

- (1) お客が自ら給油作業を行う方式の SS。
- (2) スタッフ給油、セルフ給油の両方のレーンを持つ、いわゆる
スプリット型はセルフ SS に含める。
- (3) 対象油種はガソリンとし、灯油のみセルフ給油の SS は含まない。

【本件に関するお問い合わせ先】

一般財団法人

日本エネルギー経済研究所 石油情報センター(担当 西村)

〒104-8581 東京都中央区勝どき 1-13-1 イヌイビル・カチドキ 11 階

TEL: 03-3534-7411(代表) FAX: 03-3534-7422

ホームページ <http://oil-info.ieej.or.jp/>

【セルフSS数の推移①】

(平成29年9月末現在)

平成29年12月13日 14:00 公表

The Oil Information Center, IEEJ				
		参入数	撤退数	累計
平成10年度	4-6月	26		26
	7-9月	26		52
	10-12月	22		74
	1-3月	11		85
11年度	4-6月	21	▲ 1	105
	7-9月	22		127
	10-12月	49		176
	1-3月	15		191
12年度	4-6月	28	▲ 1	218
	7-9月	40		258
	10-12月	105		363
	1-3月	59		422
13年度	4-6月	199		621
	7-9月	233		854
	10-12月	357		1,211
	1-3月	142		1,353
14年度	4-6月	280	▲ 1	1,632
	7-9月	315		1,947
	10-12月	429	▲ 4	2,372
	1-3月	152	▲ 1	2,523
15年度	4-6月	225	▲ 4	2,744
	7-9月	234	▲ 6	2,972
	10-12月	336	▲ 2	3,306
	1-3月	120	▲ 3	3,423
16年度	4-6月	191	▲ 7	3,607
	7-9月	186	▲ 5	3,788
	10-12月	239	▲ 2	4,025
	1-3月	85	▲ 6	4,104
17年度	4-6月	149	▲ 11	4,242
	7-9月	209	▲ 6	4,445
	10-12月	344	▲ 1	4,788
	1-3月	175	▲ 7	4,956
18年度	4-6月	321	▲ 10	5,267
	7-9月	313	▲ 13	5,567
	10-12月	466	▲ 20	6,013
	1-3月	169	▲ 20	6,162
19年度	4-6月	263	▲ 10	6,415
	7-9月	258	▲ 24	6,649
	10-12月	288	▲ 23	6,914
	1-3月	136	▲ 27	7,023

The Oil Information Center, IEEJ				
		参入数	撤退数	累計
20年度	4-6月	225	▲ 26	7,222
	7-9月	226	▲ 33	7,415
	10-12月	318	▲ 55	7,678
	1-3月	143	▲ 47	7,774
21年度	4-6月	194	▲ 36	7,932
	7-9月	196	▲ 30	8,098
	10-12月	204	▲ 33	8,269
	1-3月	89	▲ 62	8,296
22年度	4-6月	65	▲ 36	8,325
	7-9月	85	▲ 39	8,371
	10-12月	103	▲ 22	8,452
	1-3月	43	▲ 46	8,449
23年度	4-6月	59	▲ 32	8,476
	7-9月	77	▲ 21	8,532
	10-12月	86	▲ 34	8,584
	1-3月	45	▲ 33	8,596
24年度	4-6月	66	▲ 27	8,635
	7-9月	90	▲ 22	8,703
	10-12月	132	▲ 19	8,816
	1-3月	74	▲ 28	8,862
25年度	4-6月	97	▲ 23	8,936
	7-9月	78	▲ 16	8,998
	10-12月	153	▲ 25	9,126
	1-3月	177	▲ 28	9,275
26年度	4-6月	73	▲ 15	9,333
	7-12月	205	▲ 57	9,481
	1-3月	79	▲ 30	9,530
27年度	4-9月	163	▲ 63	9,630
	10-3月	147	▲ 49	9,728
28年度	4-9月	124	▲ 59	9,793
	10-3月	147	▲ 84	9,856
29年度	4-9月	104	▲ 49	9,911
	10-3月			
合計		11,305	▲ 1,394	9,911

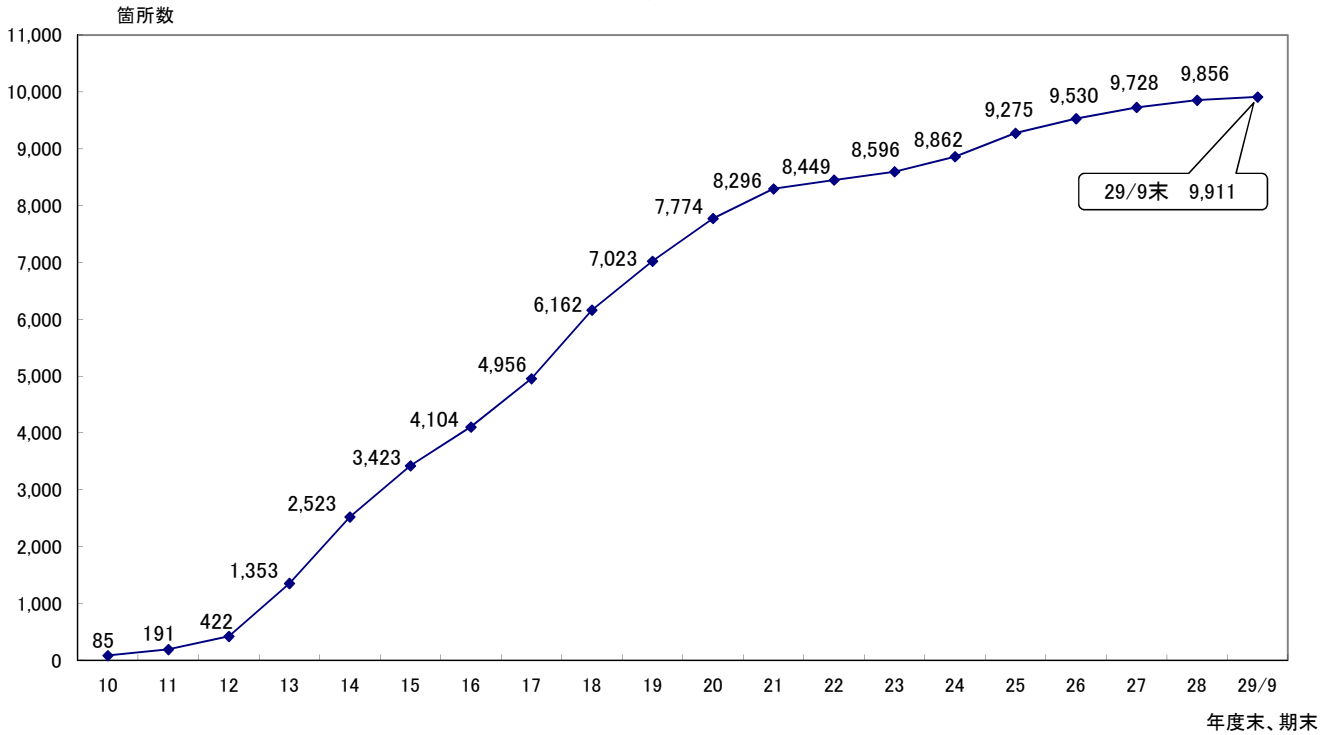
※ 本資料は、石油情報センターが各種情報に基づき作成したものです。
記載内容のうち一部に未確認等があり、今後、変更されることがあります。

【セルフSS数の推移②】 (平成29年9月末 現在)

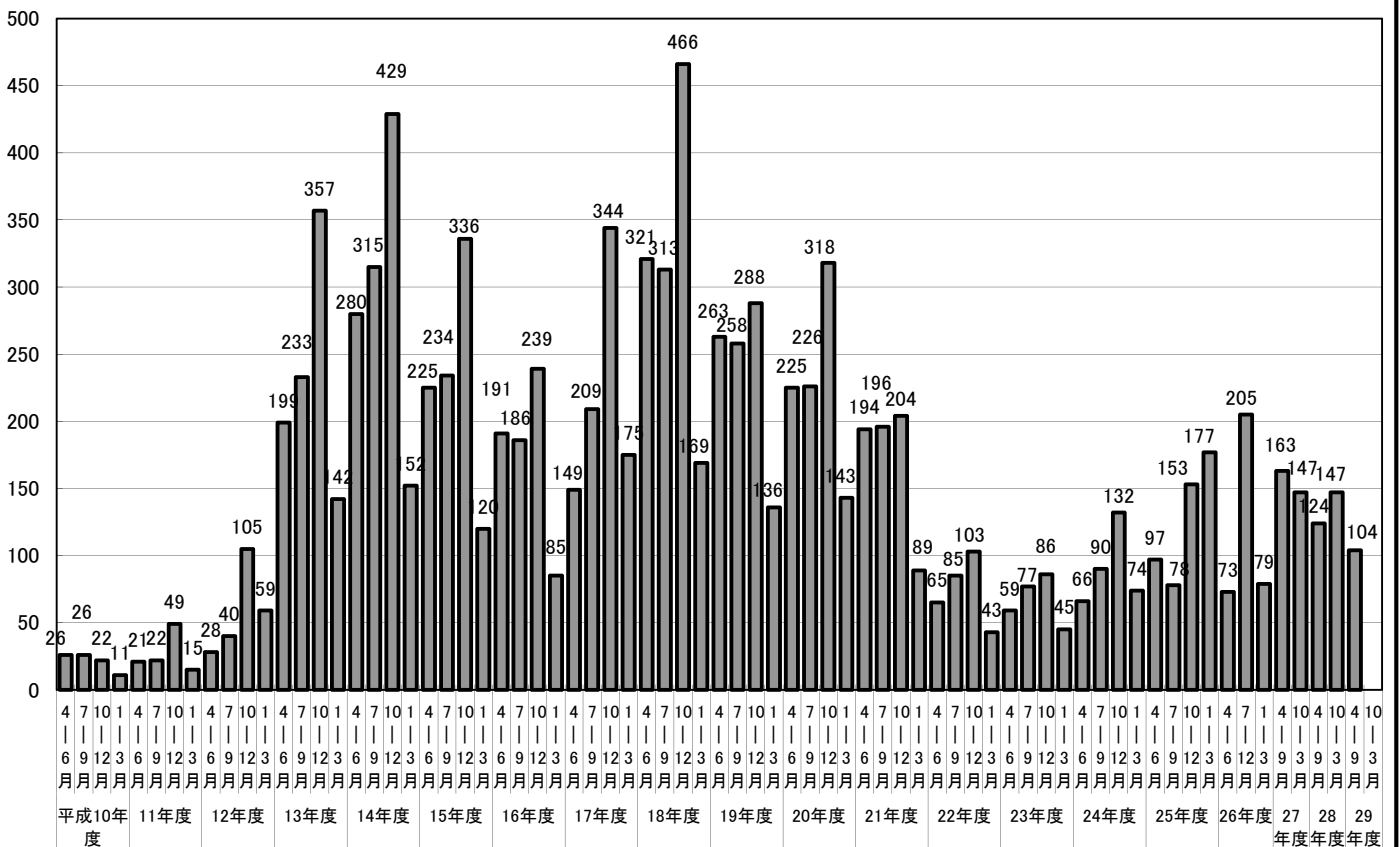
平成29年12月13日 14:00 公表

The Oil Information Center, IEEJ

セルフSS数の推移(累計)



セルフSS参入数(四半期別)



※ 本資料は、石油情報センターが各種情報に基づき作成したものです。
記載内容のうち一部に未確認等があり、今後、変更されることがあります。

【都道府県別 セルフSS数の推移】
(平成29年9月末 現在)

平成29年12月13日 14:00 公表

The Oil Information Center, IEEJ

	平成10年度	15	20	21	22	23	24	25	26	27	28	29	増減
	3月末	3月末	3月末	3月末	3月末	3月末	3月末	3月末	3月末	3月末	3月末	9月末	
											(A)	(B)	(B)-(A)
北海道		127	417	445	457	453	466	486	499	497	502	510	8
青森県	2	42	91	117	120	125	128	136	139	143	147	148	1
岩手県	1	25	105	108	111	113	120	130	133	135	137	139	2
宮城県	2	56	153	165	170	176	189	218	229	243	249	253	4
秋田県		18	61	63	64	66	77	81	86	86	92	93	1
山形県		30	94	101	110	113	118	125	129	132	137	137	0
福島県		78	174	191	195	194	203	212	222	226	232	233	1
茨城県	2	81	196	210	214	217	232	239	251	257	261	258	▲ 3
栃木県		42	108	117	119	121	130	138	145	154	165	169	4
群馬県	4	67	130	133	139	140	141	144	148	156	167	170	3
埼玉県	4	204	421	448	451	450	457	472	484	489	487	488	1
千葉県	7	249	400	410	406	407	407	432	440	441	439	446	7
東京都	3	117	293	313	317	314	321	326	341	348	355	356	1
神奈川県	6	226	386	401	408	409	413	414	425	430	427	428	1
山梨県		19	51	53	56	61	64	67	70	75	75	76	1
長野県	2	57	163	187	192	200	202	209	212	211	214	216	2
新潟県	1	41	108	129	137	149	164	173	180	184	190	198	8
静岡県	2	102	235	250	267	274	288	313	318	321	325	324	▲ 1
愛知県	3	248	525	538	543	544	561	580	594	608	605	608	3
三重県	1	70	162	167	166	167	172	179	179	185	189	188	▲ 1
岐阜県		73	171	186	191	196	201	213	216	221	230	228	▲ 2
富山県		37	98	109	112	116	121	124	125	130	132	133	1
石川県		51	130	136	136	141	143	147	150	148	150	150	0
福井県		14	65	73	75	73	74	76	80	80	81	81	0
滋賀県		40	94	99	101	108	110	115	121	122	121	121	0
京都府	1	50	133	137	137	138	139	145	149	158	160	158	▲ 2
大阪府		135	319	334	334	353	363	381	388	397	398	398	0
兵庫県	3	153	338	368	376	378	383	390	395	405	412	416	4
奈良県		47	96	104	104	107	106	109	114	115	109	108	▲ 1
和歌山県		29	82	91	92	93	93	96	97	101	102	102	0
鳥取県	1	26	66	75	78	80	80	84	84	84	85	85	0
島根県	2	18	57	67	70	72	74	77	77	79	81	82	1
岡山県	13	107	182	191	195	197	200	207	211	216	220	218	▲ 2
広島県	3	79	180	183	186	194	202	217	220	224	227	233	6
山口県		66	131	141	139	139	142	144	149	153	153	154	1
徳島県	1	40	67	73	73	75	80	82	83	87	88	89	1
香川県	8	86	124	133	132	133	136	142	146	148	148	148	0
愛媛県	5	55	92	101	103	109	111	122	121	122	123	123	0
高知県	1	42	62	64	65	66	69	74	75	79	82	82	0
福岡県	4	142	306	325	328	332	349	373	388	398	405	406	1
佐賀県		24	70	77	81	87	96	102	103	100	104	105	1
長崎県		33	95	101	105	106	106	113	114	118	117	117	0
熊本県		43	132	149	153	165	169	179	190	197	199	199	0
大分県		47	117	122	122	120	126	131	137	139	140	141	1
宮崎県		37	90	92	91	93	94	102	108	113	114	114	0
鹿児島県	2	40	152	159	164	165	170	176	180	185	188	188	0
沖縄県	1	10	52	60	64	67	72	80	85	88	92	94	2
合計	85	3,423	7,774	8,296	8,449	8,596	8,862	9,275	9,530	9,728	9,856	9,911	55

※ 本資料は、石油情報センターが各種情報に基づき作成したものです。
記載内容のうち一部に未確認等があり、今後、変更されることがあります。

セルフ化率(平成29年9月末)

	平成29年9月末			平成29年3月末			差異 ①-②
	セルフ数	全SS	セルフ化率 ①	セルフ数	全SS	セルフ化率 ②	
北海道	510	1,831	27.9%	502	1,831	27.4%	0.4%
青森県	148	564	26.2%	147	564	26.1%	0.2%
岩手県	139	521	26.7%	137	521	26.3%	0.4%
宮城県	253	645	39.2%	249	645	38.6%	0.6%
秋田県	93	471	19.7%	92	471	19.5%	0.2%
山形県	137	462	29.7%	137	462	29.7%	0.0%
福島県	233	847	27.5%	232	847	27.4%	0.1%
茨城県	258	1,151	22.4%	261	1,151	22.7%	-0.3%
栃木県	169	706	23.9%	165	706	23.4%	0.6%
群馬県	170	687	24.7%	167	687	24.3%	0.4%
埼玉県	488	1,056	46.2%	487	1,056	46.1%	0.1%
千葉県	446	1,178	37.9%	439	1,178	37.3%	0.6%
東京都	356	1,098	32.4%	355	1,098	32.3%	0.1%
神奈川県	428	895	47.8%	427	895	47.7%	0.1%
山梨県	76	395	19.2%	75	395	19.0%	0.3%
長野県	216	885	24.4%	214	885	24.2%	0.2%
新潟県	198	942	21.0%	190	942	20.2%	0.8%
静岡県	324	1,045	31.0%	325	1,045	31.1%	-0.1%
愛知県	608	1,485	40.9%	605	1,485	40.7%	0.2%
三重県	188	616	30.5%	189	616	30.7%	-0.2%
岐阜県	228	739	30.9%	230	739	31.1%	-0.3%
富山県	133	390	34.1%	132	390	33.8%	0.3%
石川県	150	353	42.5%	150	353	42.5%	0.0%
福井県	81	291	27.8%	81	291	27.8%	0.0%
滋賀県	121	328	36.9%	121	328	36.9%	0.0%
京都府	158	440	35.9%	160	440	36.4%	-0.5%
大阪府	398	979	40.7%	398	979	40.7%	0.0%
兵庫県	416	1,037	40.1%	412	1,037	39.7%	0.4%
奈良県	108	276	39.1%	109	276	39.5%	-0.4%
和歌山県	102	381	26.8%	102	381	26.8%	0.0%
鳥取県	85	234	36.3%	85	234	36.3%	0.0%
島根県	82	343	23.9%	81	343	23.6%	0.3%
岡山県	218	619	35.2%	220	619	35.5%	-0.3%
広島県	233	757	30.8%	227	757	30.0%	0.8%
山口県	154	448	34.4%	153	448	34.2%	0.2%
徳島県	89	360	24.7%	88	360	24.4%	0.3%
香川県	148	362	40.9%	148	362	40.9%	0.0%
愛媛県	123	575	21.4%	123	575	21.4%	0.0%
高知県	82	362	22.7%	82	362	22.7%	0.0%
福岡県	406	966	42.0%	405	966	41.9%	0.1%
佐賀県	105	315	33.3%	104	315	33.0%	0.3%
長崎県	117	497	23.5%	117	497	23.5%	0.0%
熊本県	199	739	26.9%	199	739	26.9%	0.0%
大分県	141	486	29.0%	140	486	28.8%	0.2%
宮崎県	114	497	22.9%	114	497	22.9%	0.0%
鹿児島県	188	869	21.6%	188	869	21.6%	0.0%
沖縄県	94	344	27.3%	92	344	26.7%	0.6%
合計	9,911	31,467	31.5%	9,856	31,467	31.3%	0.2%

注:セルフSS数は石油情報センター調査、全SS数は資源エネルギー庁調査の数値を使用

※ 本資料は、石油情報センターが各種情報に基づき作成したものです。
記載内容のうち一部に未確認等があり、今後、変更されることがあります。

■無断複写・転載厳禁
C 石油情報センター