

平成 29 年 7 月 26 日

「セルフ SS 出店状況」について

(平成 29 年 3 月末現在)

一般財団法人日本エネルギー経済研究所 石油情報センター（住所：東京都中央区、所長：浜林郁郎）は、平成 10 年 4 月 1 日より解禁されたセルフサービス方式の給油取扱所の出店数を取りまとめ、「セルフ SS 出店状況」を作成し、公表しております。

この度、当センターでは平成 29 年 3 月末現在の「セルフ SS 出店状況」を公表いたします。

以上

添付書類： 【セルフ SS 数の推移①、②】
【都道府県別 セルフ SS 数の推移】
【セルフ化率】

■石油情報センターの調査対象となるセルフ SS の定義

- (1) お客が自ら給油作業を行う方式の SS。
- (2) スタッフ給油、セルフ給油の両方のレーンを持つ、いわゆる
スプリット型はセルフ SS に含める。
- (3) 対象油種はガソリンとし、灯油のみセルフ給油の SS は含まない。

【本件に関するお問い合わせ先】

一般財団法人

日本エネルギー経済研究所 石油情報センター（担当 西村）

〒104-8581 東京都中央区勝どき 1-13-1 イヌイビル・カチドキ 11 階

TEL: 03-3534-7411 (代表) FAX: 03-3534-7422

ホームページ <http://oil-info.ieej.or.jp/>

【セルフSS数の推移①】

(平成29年3月末 現在)

平成29年7月26日 14:00 公表

The Oil Information Center, IEEJ				
		参入数	撤退数	累計
平成10年度	4-6月	26		26
	7-9月	26		52
	10-12月	22		74
	1-3月	11		85
11年度	4-6月	21	▲ 1	105
	7-9月	22		127
	10-12月	49		176
	1-3月	15		191
12年度	4-6月	28	▲ 1	218
	7-9月	40		258
	10-12月	105		363
	1-3月	59		422
13年度	4-6月	199		621
	7-9月	233		854
	10-12月	357		1,211
	1-3月	142		1,353
14年度	4-6月	280	▲ 1	1,632
	7-9月	315		1,947
	10-12月	429	▲ 4	2,372
	1-3月	152	▲ 1	2,523
15年度	4-6月	225	▲ 4	2,744
	7-9月	234	▲ 6	2,972
	10-12月	336	▲ 2	3,306
	1-3月	120	▲ 3	3,423
16年度	4-6月	191	▲ 7	3,607
	7-9月	186	▲ 5	3,788
	10-12月	239	▲ 2	4,025
	1-3月	85	▲ 6	4,104
17年度	4-6月	149	▲ 11	4,242
	7-9月	209	▲ 6	4,445
	10-12月	344	▲ 1	4,788
	1-3月	175	▲ 7	4,956
18年度	4-6月	321	▲ 10	5,267
	7-9月	313	▲ 13	5,567
	10-12月	466	▲ 20	6,013
	1-3月	169	▲ 20	6,162

The Oil Information Center, IEEJ				
		参入数	撤退数	累計
19年度	4-6月	263	▲ 10	6,415
	7-9月	258	▲ 24	6,649
	10-12月	288	▲ 23	6,914
	1-3月	136	▲ 27	7,023
20年度	4-6月	225	▲ 26	7,222
	7-9月	226	▲ 33	7,415
	10-12月	318	▲ 55	7,678
	1-3月	143	▲ 47	7,774
21年度	4-6月	194	▲ 36	7,932
	7-9月	196	▲ 30	8,098
	10-12月	204	▲ 33	8,269
	1-3月	89	▲ 62	8,296
22年度	4-6月	65	▲ 36	8,325
	7-9月	85	▲ 39	8,371
	10-12月	103	▲ 22	8,452
	1-3月	43	▲ 46	8,449
23年度	4-6月	59	▲ 32	8,476
	7-9月	77	▲ 21	8,532
	10-12月	86	▲ 34	8,584
	1-3月	45	▲ 33	8,596
24年度	4-6月	66	▲ 27	8,635
	7-9月	90	▲ 22	8,703
	10-12月	132	▲ 19	8,816
	1-3月	74	▲ 28	8,862
25年度	4-6月	97	▲ 23	8,936
	7-9月	78	▲ 16	8,998
	10-12月	153	▲ 25	9,126
	1-3月	177	▲ 28	9,275
26年度	4-6月	73	▲ 15	9,333
	7-12月	205	▲ 57	9,481
	1-3月	79	▲ 30	9,530
27年度	4-9月	163	▲ 63	9,630
	10-3月	147	▲ 49	9,728
28年度	4-9月	124	▲ 59	9,793
	10-3月	147	▲ 84	9,856
合計		11,201	▲ 1,345	9,856

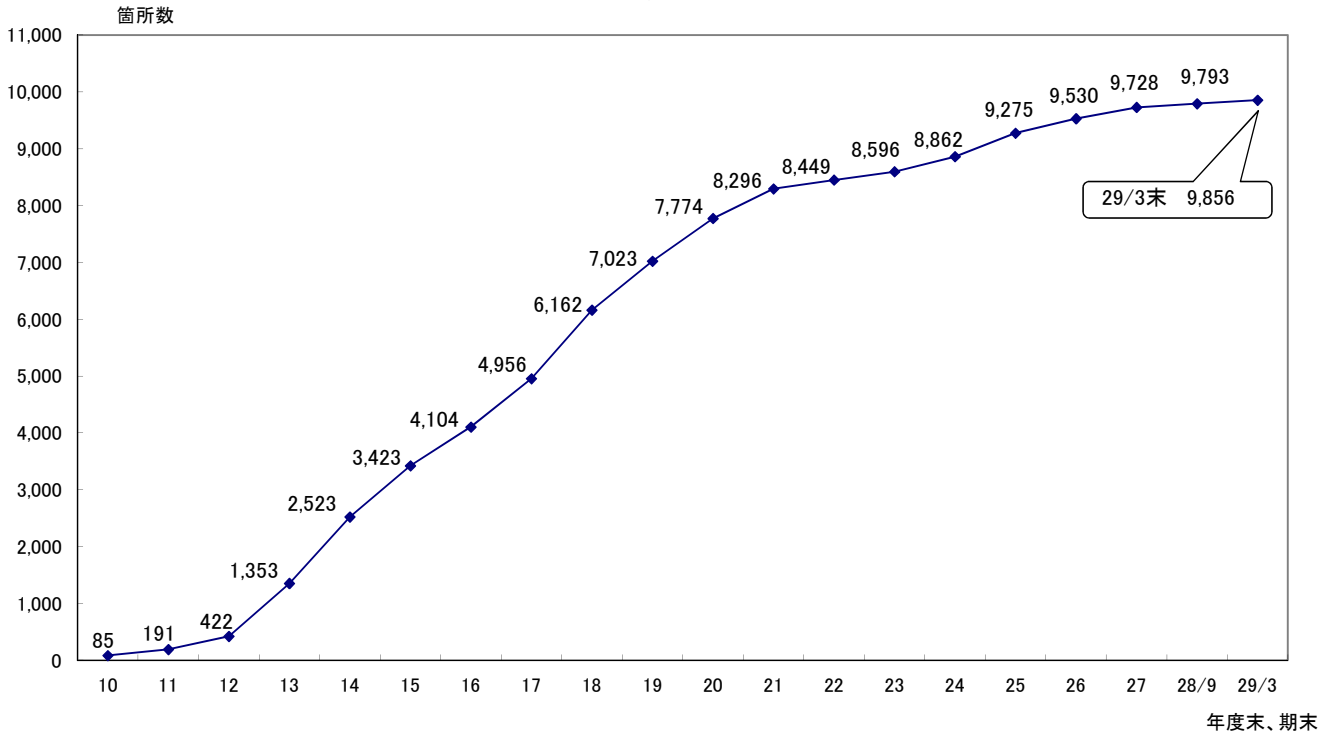
※ 本資料は、石油情報センターが各種情報に基づき作成したものです。
記載内容のうち一部に未確認等があり、今後、変更されることがあります。

【セルフSS数の推移②】 (平成29年3月末 現在)

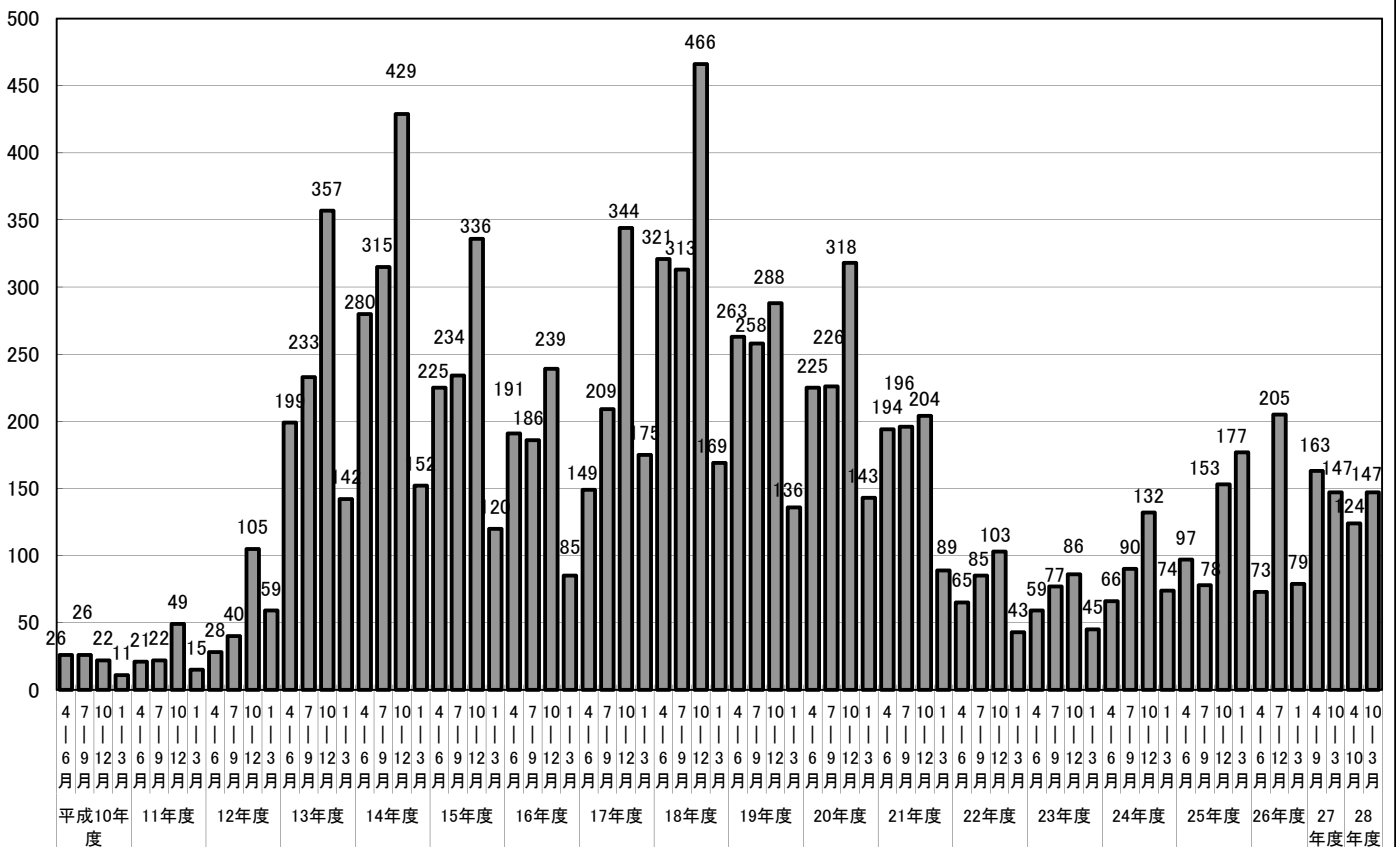
平成29年7月26日 14:00 公表

The Oil Information Center, IEEJ

セルフSS数の推移(累計)



セルフSS参入数(四半期別)



※ 本資料は、石油情報センターが各種情報に基づき作成したものです。
記載内容のうち一部に未確認等があり、今後、変更されることがあります。

【都道府県別 セルフSS数の推移】
(平成29年3月末 現在)

平成29年7月26日 14:00 公表

The Oil Information Center, IEEJ

	10	11	12	13	14	15	16	17	18	19	20	21	22	23	24	25	26	27	28	増減	
	年度	3月末	3月末	3月末	3月末	3月末	3月末	3月末	3月末	3月末	3月末	3月末	3月末	3月末	3月末	3月末	3月末	3月末	3月末	3月末	
																			(A)	(B)	(B)-(A)
北海道		5	17	40	91	127	172	226	297	360	417	445	457	453	466	486	499	497	502	5	
青森県	2	3	5	17	33	42	55	68	92	106	91	117	120	125	128	136	139	143	147	4	
岩手県	1	1	1	6	13	25	38	60	82	95	105	108	111	113	120	130	133	135	137	2	
宮城県	2	2	2	17	39	56	71	94	133	145	153	165	170	176	189	218	229	243	249	6	
秋田県		1	1	5	9	18	26	29	39	49	61	63	64	66	77	81	86	86	92	6	
山形県			2	12	21	30	38	47	65	81	94	101	110	113	118	125	129	132	137	5	
福島県		1	11	34	60	78	92	111	134	151	174	191	195	194	203	212	222	226	232	6	
茨城県	2	6	11	30	59	81	101	114	146	167	196	210	214	217	232	239	251	257	261	4	
栃木県		2	7	13	26	42	54	70	99	104	108	117	119	121	130	138	145	154	165	11	
群馬県	4	6	10	25	42	67	76	90	114	124	130	133	139	140	141	144	148	156	167	11	
埼玉県	4	12	22	94	165	204	235	272	332	377	421	448	451	450	457	472	484	489	487	▲2	
千葉県	7	24	48	121	208	249	283	313	353	383	400	410	406	407	407	432	440	441	439	▲2	
東京都	3	6	13	49	81	117	140	178	232	276	293	313	317	314	321	326	341	348	355	7	
神奈川県	6	7	22	71	167	226	250	295	329	353	386	401	408	409	413	414	425	430	427	▲3	
山梨県		1	1	4	14	19	22	27	36	43	51	53	56	61	64	67	70	75	75	0	
長野県	2	8	11	20	36	57	71	84	106	138	163	187	192	200	202	209	212	211	214	3	
新潟県	1	5	13	23	28	41	51	63	79	93	108	129	137	149	164	173	180	184	190	6	
静岡県	2	7	11	37	80	102	124	152	189	218	235	250	267	274	288	313	318	321	325	4	
愛知県	3	8	18	90	186	248	287	336	432	492	525	538	543	544	561	580	594	608	605	▲3	
三重県	1	4	8	27	56	70	83	90	114	132	162	167	166	167	172	179	179	185	189	4	
岐阜県			4	28	56	73	86	103	140	152	171	186	191	196	201	213	216	221	230	9	
富山県			3	10	24	37	45	54	77	88	98	109	112	116	121	124	125	130	132	2	
石川県			2	13	34	51	72	92	104	117	130	136	136	141	143	147	150	148	150	2	
福井県			1	7	8	14	21	31	44	53	65	73	75	73	74	76	80	80	81	1	
滋賀県			9	19	31	40	48	62	75	84	94	99	101	108	110	115	121	122	121	▲1	
京都府	1	2	4	19	34	50	61	79	100	115	133	137	137	138	139	145	149	158	160	2	
大阪府			10	45	91	135	162	196	253	288	319	334	334	353	363	381	388	397	398	1	
兵庫県	3	6	13	51	110	153	188	223	268	303	338	368	376	378	383	390	395	405	412	7	
奈良県			3	12	30	47	57	63	77	89	96	104	104	107	106	109	114	115	109	▲6	
和歌山県		1	5	14	22	29	40	54	63	70	82	91	92	93	93	96	97	101	102	1	
鳥取県	1	2	3	8	19	26	34	40	47	57	66	75	78	80	80	84	84	84	85	1	
島根県	2	3	4	11	14	18	24	32	40	49	57	67	70	72	74	77	77	79	81	2	
岡山県	13	15	26	50	86	107	122	136	158	171	182	191	195	197	200	207	211	216	220	4	
広島県	3	7	12	33	57	79	91	114	142	164	180	183	186	194	202	217	220	224	227	3	
山口県		2	3	29	47	66	71	85	100	112	131	141	139	139	142	144	149	153	153	0	
徳島県	1	3	8	19	29	40	44	50	54	61	67	73	73	75	80	82	83	87	88	1	
香川県	8	21	27	58	73	86	93	105	115	118	124	133	132	133	136	142	146	148	148	0	
愛媛県	5	5	10	26	38	55	62	68	73	83	92	101	103	109	111	122	121	122	123	1	
高知県	1	3	4	13	33	42	44	47	55	58	62	64	65	66	69	74	75	79	82	3	
福岡県	4	8	13	53	97	142	172	212	252	284	306	325	328	332	349	373	388	398	405	7	
佐賀県		1	1	8	20	24	30	35	51	61	70	77	81	87	96	102	103	100	104	4	
長崎県				13	20	33	47	59	74	88	95	101	105	106	106	113	114	118	117	▲1	
熊本県			5	14	30	43	54	73	92	109	132	149	153	165	169	179	190	197	199	2	
大分県			6	18	37	47	54	64	91	105	117	122	122	120	126	131	137	139	140	1	
宮崎県			2	21	29	37	52	68	79	84	90	92	91	93	94	102	108	113	114	1	
鹿児島県	2	2	8	20	33	40	47	71	108	129	152	159	164	165	170	176	180	185	188	3	
沖縄県	1	1	2	6	7	10	14	21	27	44	52	60	64	67	72	80	85	88	92	4	
合計	85	191	422	1,353	2,523	3,423	4,104	4,956	6,162	7,023	7,774	8,296	8,449	8,596	8,862	9,275	9,530	9,728	9,856	128	

※ 本資料は、石油情報センターが各種情報に基づき作成したものです。
記載内容のうち一部に未確認等があり、今後、変更されることがあります。

セルフ化率(平成29年3月末)

	平成29年3月末			平成28年9月末			差異 ①-②
	セルフ数	全SS	セルフ化率 ①	セルフ数	全SS	セルフ化率 ②	
北海道	502	1,831	27.4%	497	1,855	26.8%	0.6%
青森県	147	564	26.1%	144	581	24.8%	1.3%
岩手県	137	521	26.3%	135	537	25.1%	1.2%
宮城県	249	645	38.6%	247	663	37.3%	1.3%
秋田県	92	471	19.5%	88	497	17.7%	1.8%
山形県	137	462	29.7%	133	481	27.7%	2.0%
福島県	232	847	27.4%	228	875	26.1%	1.3%
茨城県	261	1,151	22.7%	260	1,184	22.0%	0.7%
栃木県	165	706	23.4%	163	722	22.6%	0.8%
群馬県	167	687	24.3%	159	703	22.6%	1.7%
埼玉県	487	1,056	46.1%	488	1,083	45.1%	1.1%
千葉県	439	1,178	37.3%	440	1,204	36.5%	0.7%
東京都	355	1,098	32.3%	351	1,125	31.2%	1.1%
神奈川県	427	895	47.7%	428	921	46.5%	1.2%
山梨県	75	395	19.0%	75	404	18.6%	0.4%
長野県	214	885	24.2%	214	903	23.7%	0.5%
新潟県	190	942	20.2%	185	957	19.3%	0.8%
静岡県	325	1,045	31.1%	322	1,085	29.7%	1.4%
愛知県	605	1,485	40.7%	610	1,520	40.1%	0.6%
三重県	189	616	30.7%	186	634	29.3%	1.3%
岐阜県	230	739	31.1%	225	757	29.7%	1.4%
富山県	132	390	33.8%	130	397	32.7%	1.1%
石川県	150	353	42.5%	150	361	41.6%	0.9%
福井県	81	291	27.8%	81	292	27.7%	0.1%
滋賀県	121	328	36.9%	123	333	36.9%	0.0%
京都府	160	440	36.4%	160	449	35.6%	0.7%
大阪府	398	979	40.7%	399	999	39.9%	0.7%
兵庫県	412	1,037	39.7%	410	1,053	38.9%	0.8%
奈良県	109	276	39.5%	116	294	39.5%	0.0%
和歌山県	102	381	26.8%	101	387	26.1%	0.7%
鳥取県	85	234	36.3%	85	237	35.9%	0.5%
島根県	81	343	23.6%	79	352	22.4%	1.2%
岡山県	220	619	35.5%	221	635	34.8%	0.7%
広島県	227	757	30.0%	225	770	29.2%	0.8%
山口県	153	448	34.2%	152	462	32.9%	1.3%
徳島県	88	360	24.4%	87	369	23.6%	0.9%
香川県	148	362	40.9%	150	374	40.1%	0.8%
愛媛県	123	575	21.4%	121	596	20.3%	1.1%
高知県	82	362	22.7%	80	369	21.7%	1.0%
福岡県	405	966	41.9%	401	1,020	39.3%	2.6%
佐賀県	104	315	33.0%	102	327	31.2%	1.8%
長崎県	117	497	23.5%	115	530	21.7%	1.8%
熊本県	199	739	26.9%	198	777	25.5%	1.4%
大分県	140	486	28.8%	139	502	27.7%	1.1%
宮崎県	114	497	22.9%	113	528	21.4%	1.5%
鹿児島県	188	869	21.6%	188	881	21.3%	0.3%
沖縄県	92	344	26.7%	89	348	25.6%	1.2%
合計	9,856	31,467	31.3%	9,793	32,333	30.3%	1.0%

注:セルフSS数は石油情報センター調査、全SS数は資源エネルギー庁調査の数値を使用

※ 本資料は、石油情報センターが各種情報に基づき作成したものです。
記載内容のうち一部に未確認等があり、今後、変更されることがあります。

■無断複写・転載厳禁
C 石油情報センター